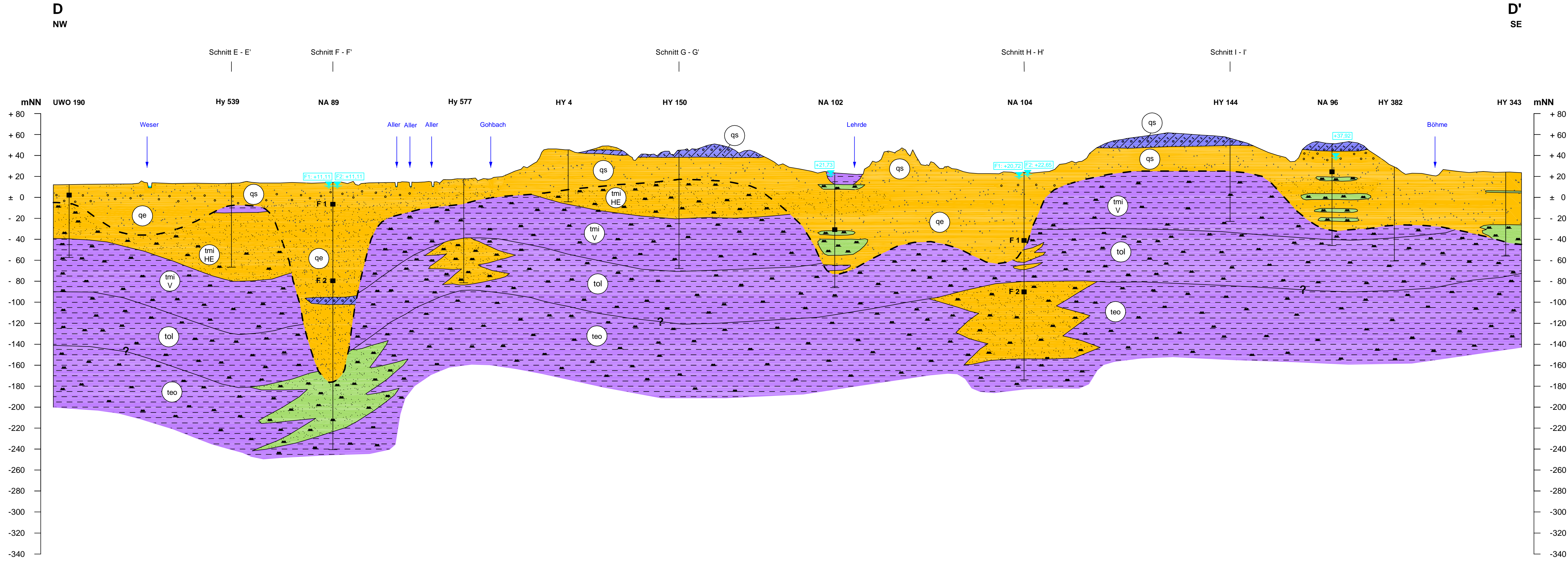


Schematischer Schnitt D - D'



LEGENDE:

Feinsand

Mittelsand

Grobsand

Ton

Schluff

Geschiebemergel/-lehm

qs

qe

tmi HE

tmi V

tol

teo

Filterposition

Quartärbasis

Schichtverlauf unsicher

Grundwasserstand [mNN], Stichtag Mai 2005

Quartär, Saale-Kaltzeit


Quartär, Elster-Kaltzeit

Tertiär, Miozän, Hemmoor-Schichten

Tertiär, Miozän, Vierlande-Schichten

Tertiär, Oligozän

Tertiär, Eozän



Ingenieurgesellschaft
Dr. SCHMIDT
mbH

Bei St. Wilhadi 5 21682 Stade
Tel.: 04141 - 779980 Fax.: 04141 - 779988
URL: <http://www.schmidt-geologen.de>

Projekt: 11 - 23556.1 Verzeichnis: R:_2011\Proj\110-23556\CAD

Auftraggeber:

TRINKWASSERVERBAND VERDEN

Projekt: Hydrogeologisches Gutachten zur Grundwasserentnahme sowie zur Bemessung und Gliederung des Trinkwasserschutzgebietes für das Wasserwerk Panzenberg	Bearbeiter: OS	Anlage: 9
	Zeichner: EK	Datum: 26.07.2013
Maßstab: 1 : 50 000 / 1 : 2 000		

Darstellung:

Schematischer Schnitt D - D'